

Erlebnistour Diepholz

Länge: 23,32 km

Start: Rathaus

Verlauf: Technikmuseum Heede, Heimatmuseum Aschen, Moorerlebnispfad, Schloss mit Stelenpfad, St. Nicolai-Kirche

Ziel: Rathaus



Heimatmuseum Aschen

[Link zu Outdooractive](#)



Moorlehrpfad

Schwierigkeit

Flaches Gelände mit überwiegend geteerten Straßen.

Beschilderung

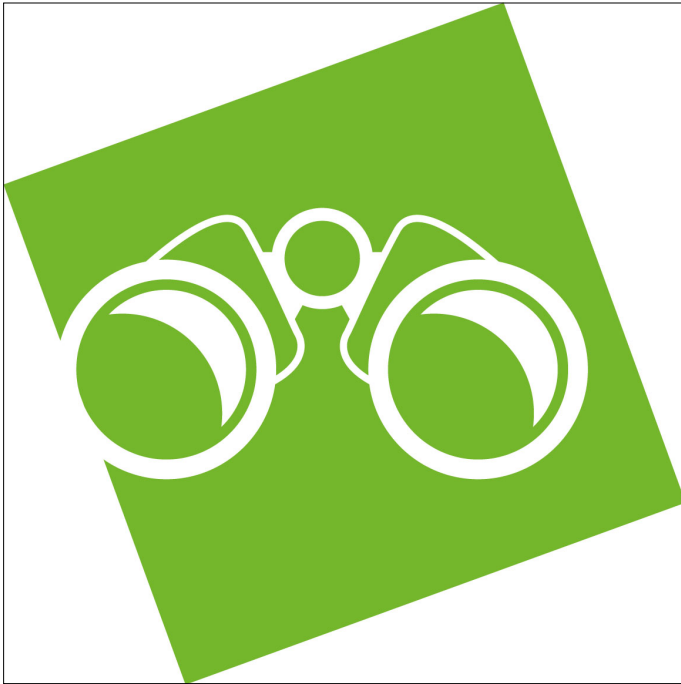
Die Tour ist ausgeschildert.
Grüne Raute mit weißem Fernglas

Tourbeschreibung

Die Erlebnistour führt Sie auf dem Rad vom Rathaus zum Technikmuseum Heede, zum Heimatmuseum Aschen und zum Moorerlebnispfad. Zuletzt lenkt Sie der Weg wieder zurück in die Stadt für die Besichtigung von Schloss, Stelenpfad und St. Nicolai-Kirche. Diese Route ist ideal für alle, die fasziniert sind von örtlicher Historie und der regionalen Moorlandschaft. Sie finden auf dem Weg auch Gelegenheiten, vom Rad zu steigen und zum Beispiel in den Museen die Vergangenheit als lebendige Geschichte zu erleben.

[Link zu Komoot](#)

Erlebnistour Diepholz



Beschilderung Erlebnistour



Diepholzer Schloss

Kartenmaterial

Kartenmaterial ist erhältlich.

Anfahrt

Rathausmarkt 1, Diepholz.

Position

N 52° 36.45835', E 008° 22.14116'

Kontakt und Infos

Stadt Diepholz
Rathausmarkt 1
49356 Diepholz
Tel.: (0 54 41) 909-0
www.stadt-diepholz.de
webmaster@stadt-diepholz.de

Erlebnistour Diepholz

Interessante Punkte entlang der Tour

Die Nummer vor den Einträgen entsprechen den Nummern in der Karte.

Es werden ausschließlich Tipps in direkter Nähe der Tour auf der Karte dargestellt.

Behörden

1 Das Rathaus

Rathausmarkt 1, 49356 Diepholz

Telefon: 05441 909-0

Detailkarte: 1

Freizeit

2 Heimatmuseum Aschen

Schulweg 1, 49356 Diepholz

Telefon: 05441 591638

Detailkarte: 2

3 Gänsemarkt

Gänsemarkt, 49356 Diepholz

Detailkarte: 1

Kulturelle Einrichtungen

4 Technikmuseum Diepholz-Heede

Bremer Straße 7, 49356 Diepholz

Telefon: 05441 9954637

Detailkarte: 3

2 Heimatmuseum Aschen

Schulweg 1, 49356 Diepholz

Telefon: 05441 591638

Detailkarte: 2

5 Das Diepholzer Schloss

Lange Straße 32, 49356 Diepholz

Detailkarte: 1

Sehenswürdigkeiten

1 Das Rathaus

Rathausmarkt 1, 49356 Diepholz

Telefon: 05441 909-0

Detailkarte: 1

4 Technikmuseum Diepholz-Heede

Bremer Straße 7, 49356 Diepholz

Telefon: 05441 9954637

Detailkarte: 3

Sehenswürdigkeiten (Fortsetzung)

5 Das Diepholzer Schloss

Lange Straße 32, 49356 Diepholz

Detailkarte: 1

6 Schlosspark

Lange Straße 32, 49356 Diepholz

Telefon: 05441 909-0

Detailkarte: 1

7 Stelenpfad am Diepholzer Schloss

Lange Straße 32, 49356 Diepholz

Telefon: 05441 545561

Detailkarte: 1

8 St. Nicolai Kirche

Lange Straße, 49356 Diepholz

Telefon: 05441 6058

Detailkarte: 1

3 Gänsemarkt

Gänsemarkt, 49356 Diepholz

Detailkarte: 1

9 Moorerlebnispfad

Kielweg, 49356 Diepholz

Telefon: 05441 909380

Detailkarte: 4

Sonstige öffentliche Einrichtungen

1 Das Rathaus

Rathausmarkt 1, 49356 Diepholz

Telefon: 05441 909-0

Detailkarte: 1

6 Schlosspark

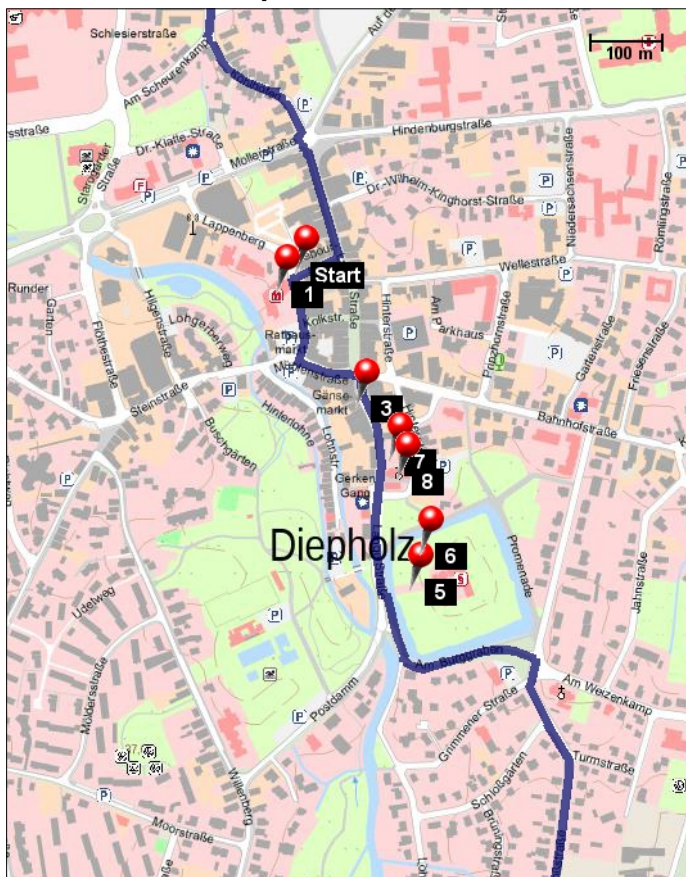
Lange Straße 32, 49356 Diepholz

Telefon: 05441 909-0

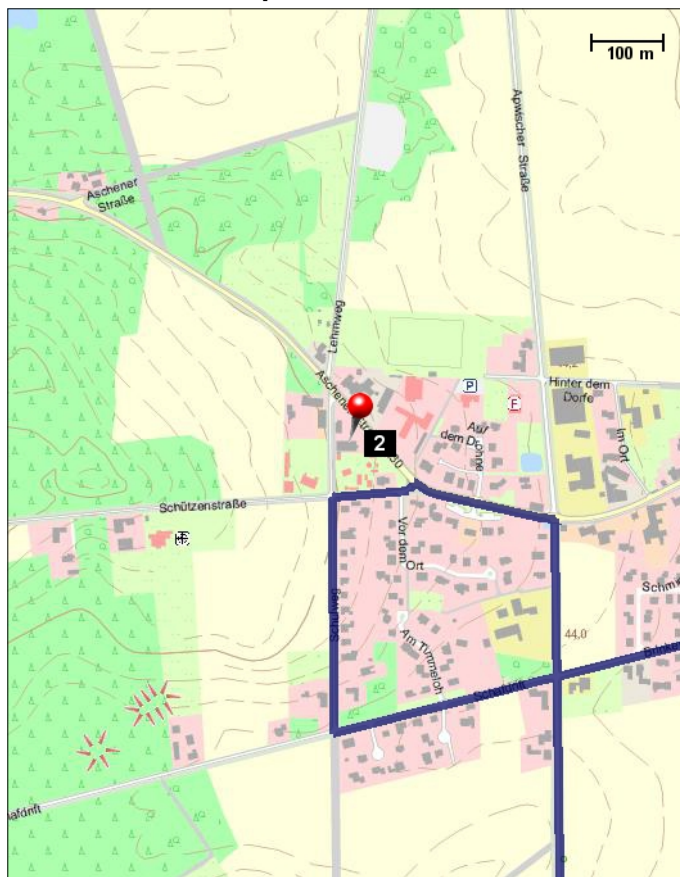
Detailkarte: 1

Erlebnistour Diepholz

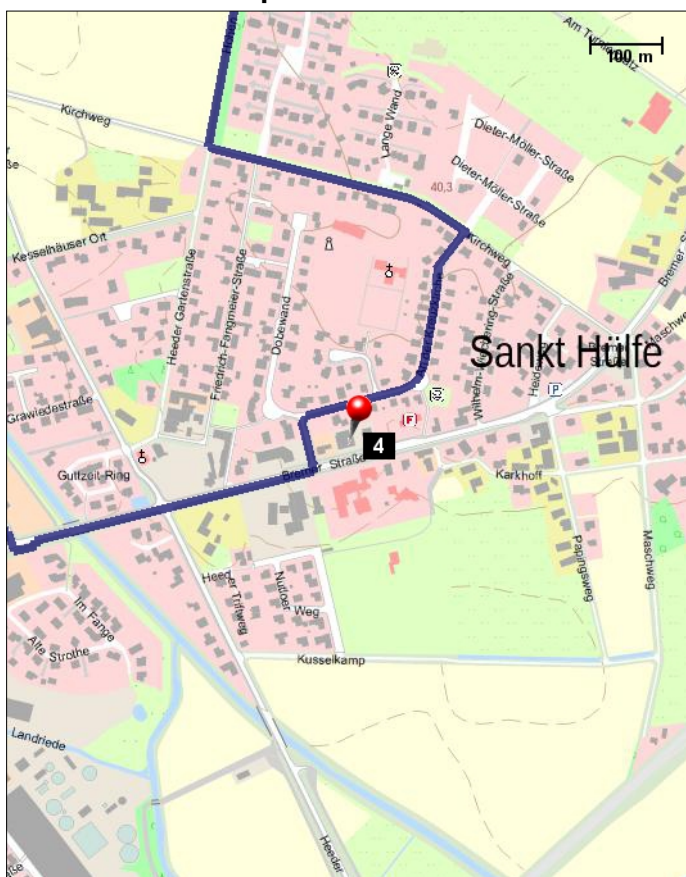
Detailkarte 1 - Diepholz



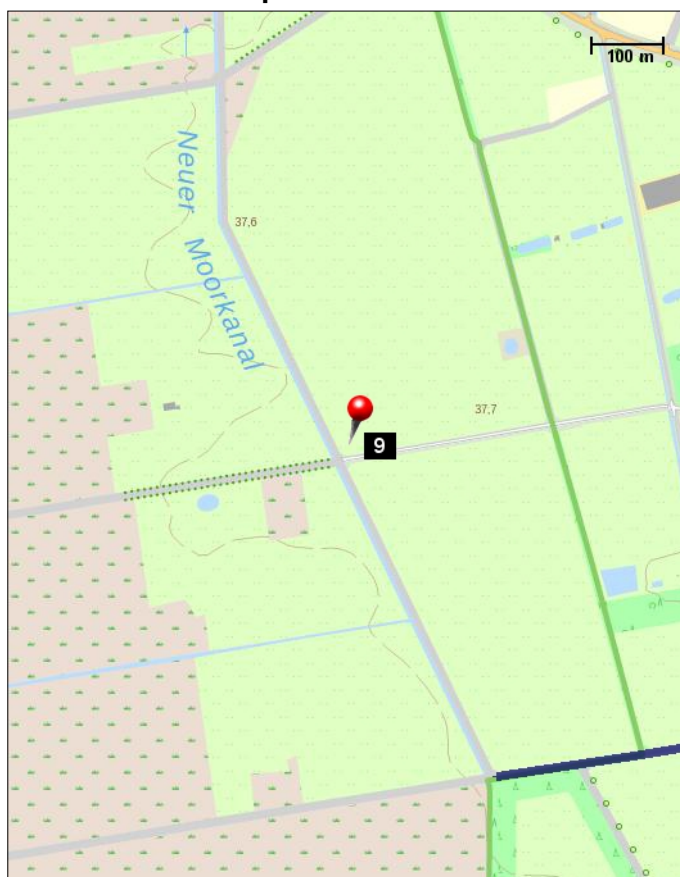
Detailkarte 2 - Diepholz



Detailkarte 3 - Diepholz



Detailkarte 4 - Diepholz



Erlebnistour Diepholz

Länge: 23,32 km

Start: Rathaus

Verlauf: Technikmuseum Heede, Heimatmuseum Aschen, Moorerlebnispfad, Schloss mit Stelenpfad, St. Nicolai-Kirche

Ziel: Rathaus

