

Tagesbildungsstätte Erlenschule

La-Chartre-Str. 10
28857 Syke

E-Mail: erlenschule@lebenshilfe-syke.de
Internet: http://www.lebenshilfe-syke.de/Einrichtungen/Tagesbildungsstaaten/TBS_Syke/body_tbs_syke.html

Überblick

Die staatlich anerkannte Tagesbildungsstätte Erlenschule ist eine sonderpädagogisch orientierte Schulform für geistig behinderte Kinder, Jugendliche und junge Erwachsene.

Informationen

Die staatlich anerkannte Tagesbildungsstätte Erlenschule ist eine sonderpädagogisch orientierte Schulform für geistig behinderte Kinder, Jugendliche und junge Erwachsene.

Sie ist im niedersächsischen Schulgesetz verankert und unterliegt der Aufsicht der Landesschulbehörde.

Die Erlenschule befindet sich im Bereich des Schulzentrums in der La-Chartre-Straße. Die genehmigte Platzzahl beträgt 96 Plätze

Der Unterricht in der Erlenschule orientiert sich an dem Lehrplan für den Förderschwerpunkt geistige Entwicklung in Niedersachsen. Es werden hieraus Themenbereiche ausgewählt, die dem jeweiligen Entwicklungsstand und den Lernmöglichkeiten der SchülerInnen entsprechen.

Ziel des Unterrichts ist die Bewältigung der augenblicklichen und zukünftigen Lebenssituation der SchülerInnen durch weitgehend selbstbestimmtes und eigenverantwortliches Handeln. Dies erfordert eine Unterrichtsstruktur, die selbständiges Arbeiten in Kooperation mit anderen ermöglicht, um so Wissensvermittlung und Persönlichkeitsentwicklung sinnvoll miteinander zu verbinden.

Kontakt

Lebenshilfe Syke
Ulrike Stelljes
La-Chartre-Str. 10
28857 Syke

Position

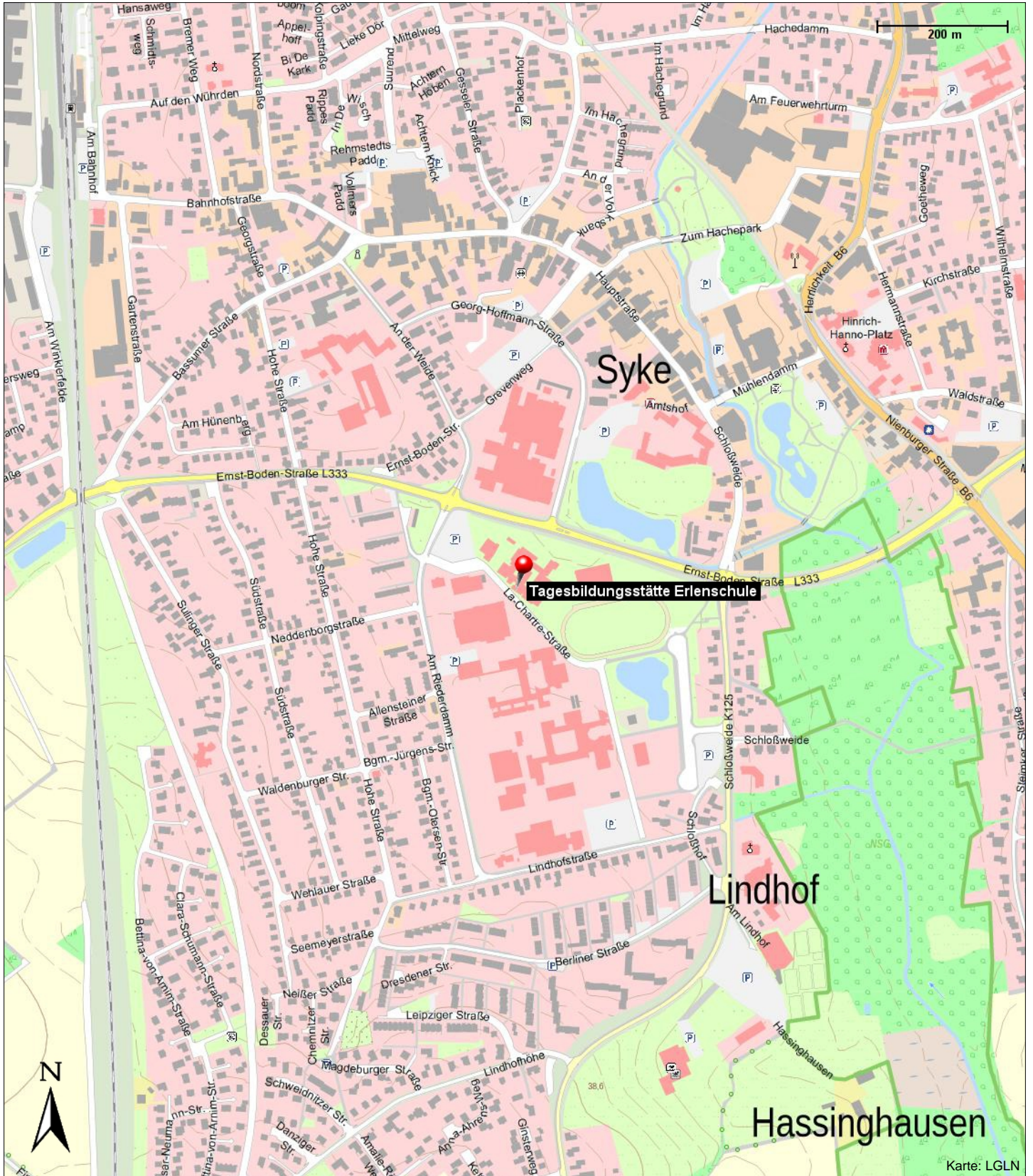
N 52° 54.57522', E 008° 49.20465'

Tagesbildungsstätte Erlenschule

La-Chartre-Str. 10
28857 Syke

E-Mail: erlenschule@lebenshilfe-syke.de

Internet: http://www.lebenshilfe-syke.de/Einrichtungen/Tagesbildungsgsstaten/TBS_Syke/body_tbs_syke.html



Tagesbildungsstätte Erlenschule

La-Chartre-Str. 10
28857 Syke

E-Mail: erlenschule@lebenshilfe-syke.de

Internet: http://www.lebenshilfe-syke.de/Einrichtungen/Tagesbildung/gsstatten/TBS_Syke/body_tbs_syke.html

